

Plaatwielen

Troost heeft in alle steekmaten van 04B-1 tot en met 32B-1 plaatwielen op voorraad liggen.
Troost heeft als een van de weinige leveranciers in Europa plaatwielen met standaard geharde tanden.
Een voordeel van geharde tanden is de verlenging van de levensduur doordat de slijtage minder snel gaat dan bij ongeharde tanden.
In de meeste gevallen kan Troost de plaatwielen uit voorraad leveren, mocht dit niet het geval zijn, dan is het meestal mogelijk deze met een korte levertijd alsnog te leveren.
Alle plaatwielen zijn standaard voorzien van een voorboring.
Op verzoek laten wij de plaatwielen voor u bewerken.

Algemene afkortingen:

P	=	Steek
Z	=	Tandenaantal
D1	=	Roldiameter
Dp	=	Steekcirkeldiameter
De	=	Kopcirkeldiameter
T-H	=	Tanden gehard
T	=	Tanden ongehard

Wij leveren de volgende plaatwielen:

- * plaatwielen staal C45 met geharde tanden
- * plaatwielen RVS op aanvraag
- * plaatwielen ongehard op aanvraag



De geharde tanden zijn duidelijk zichtbaar



In de karting wordt veel gebruikt gemaakt van plaatwielen voor de aandrijving van racekarts.
De indoorkartbanen maken vooral gebruik van gedeelde kettingwielen met geharde tanden wat een positieve bijdrage aan de slijtage met zich meebrengt.



PLAATWIELEN - SIMLEX

Voor rollenketting 04B-1

Vlgs. Din 8187

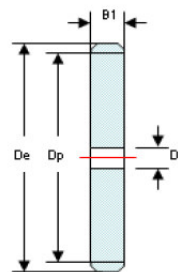
6,0 x 2,8 mm

Tanden aantal	Boring D1 mm	Steek cirkel Dp mm	Kop cirkel De mm	Artikel code
8	5	15,68	18,00	04A08T-H
9	5	17,54	19,90	04A09T-H
10	6	19,42	21,70	04A10T-H
11	6	21,30	23,60	04A11T-H
12	6	23,18	25,40	04A12T-H
13	8	25,07	27,30	04A13T-H
14	8	26,96	29,20	04A14T-H
15	8	28,86	31,10	04A15T-H
16	8	30,75	33,00	04A16T-H
17	8	32,65	35,00	04A17T-H
18	8	34,55	36,90	04A18T-H
19	8	36,45	38,80	04A19T-H
20	8	38,35	40,70	04A20T-H
21	8	40,26	42,60	04A21T-H
22	8	42,16	44,50	04A22T-H
23	8	44,06	46,40	04A23T-H
24	8	45,96	48,30	04A24T-H
25	8	47,87	50,20	04A25T-H
26	8	49,78	52,10	04A26T-H
27	8	51,68	54,00	04A27T-H
28	8	53,59	55,90	04A28T-H
29	8	55,49	57,80	04A29T-H
30	8	57,40	59,80	04A30T-H
31	10	59,31	61,70	04A31T-H
32	10	61,21	63,60	04A32T-H
33	10	63,12	65,50	04A33T-H
34	10	65,03	67,40	04A34T-H
35	10	66,93	69,30	04A35T-H
36	10	68,84	71,20	04A36T-H
37	10	70,75	73,10	04A37T-H
38	10	72,66	75,00	04A38T-H
39	10	74,56	76,90	04A39T-H
40	10	76,47	78,90	04A40T-H
41	12	78,38	80,80	04A41T-H
42	12	80,29	82,70	04A42T-H
43	12	82,20	84,70	04A43T-H
44	12	84,10	86,60	04A44T-H
45	12	86,01	88,50	04A45T-H
46	12	87,92	90,40	04A46T-H
47	12	89,83	92,30	04A47T-H
48	12	91,74	94,20	04A48T-H

Tanden aantal	Boring D1 mm	Steek cirkel Dp mm	Kop cirkel De mm	Artikel code
49	12	93,64	96,10	04A49T-H
50	12	95,55	98,00	04A50T-H
51	12	97,46	99,90	04A51T-H
52	12	99,37	101,80	04A52T-H
53	12	101,28	103,70	04A53T-H
54	12	103,19	104,60	04A54T-H
55	12	104,10	107,60	04A55T-H
56	12	107,01	109,50	04A56T-H
57	12	108,92	111,40	04A57T-H
58	12	110,82	113,30	04A58T-H
59	12	112,73	115,20	04A59T-H
60	12	114,64	117,10	04A60T-H
62	16	118,46	120,90	04A62T-H
64	16	122,28	124,70	04A64T-H
65	16	124,19	126,60	04A65T-H
66	16	126,10	128,50	04A66T-H
68	16	129,91	132,40	04A68T-H
70	16	133,73	136,20	04A70T-H
72	16	137,55	140,00	04A72T-H
75	16	143,28	145,70	04A75T-H
76	16	145,19	147,60	04A76T-H
78	16	149,01	151,50	04A78T-H
80	16	152,83	155,30	04A80T-H
85	16	162,37	164,80	04A85T-H
90	16	171,92	174,40	04A90T-H
95	16	181,47	183,90	04A95T-H
100	16	191,01	193,50	04A100T-H
110	16	210,11	212,60	04A110T-H
114	16	217,75	220,20	04A114T-H
120	16	229,21	231,70	04A120T-H
125	16	238,76	241,20	04A125T-H

Ook afwijkende tandenaantallen op voorraad, specificaties op aanvraag.

Steek	P	=	6,00 mm
Binnenbreedte	E	=	2,80 mm
Roldiameter	D3	=	4,00 mm
Tandbreedte	B1	=	2,60 mm



PLAATWIELEN - SIMPLEX

Voor rollenketting 05B-1

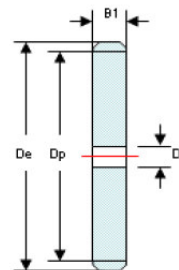
Vlgs. Din 8187

8,0 x 3,0 mm

Tanden aantal	Boring D1 mm	Steek cirkel Dp mm	Kop cirkel De mm	Artikel code	Tanden aantal	Boring D1 mm	Steek cirkel Dp mm	Kop cirkel De mm	Artikel code
8	6	20,90	24,00	05A08T-H	49	12	124,86	128,90	05A49T-H
9	6	23,39	26,70	05A09T-H	50	12	127,41	131,00	05A50T-H
10	8	25,89	29,20	05A10T-H	51	16	129,95	134,00	05A51T-H
11	8	28,39	31,70	05A11T-H	52	16	132,49	136,60	05A52T-H
12	8	30,91	34,20	05A12T-H	53	16	135,04	139,10	05A53T-H
13	8	33,42	36,70	05A13T-H	54	16	137,59	141,70	05A54T-H
14	8	35,95	39,20	05A14T-H	55	16	140,13	144,20	05A55T-H
15	8	38,48	41,70	05A15T-H	56	16	142,68	146,80	05A56T-H
16	8	41,01	44,30	05A16T-H	57	16	145,22	148,60	05A57T-H
17	8	43,54	46,80	05A17T-H	58	16	147,77	151,90	05A58T-H
18	8	46,07	49,30	05A18T-H	59	16	150,31	154,50	05A59T-H
19	8	48,60	51,90	05A19T-H	60	16	152,86	157,10	05A60T-H
20	8	51,14	54,40	05A20T-H	62	16	157,95	162,20	05A62T-H
21	10	53,67	57,00	05A21T-H	64	16	163,04	167,30	05A64T-H
22	10	56,21	59,50	05A22T-H	65	16	165,58	169,80	05A65T-H
23	10	58,75	62,10	05A23T-H	66	16	168,13	172,40	05A66T-H
24	10	61,29	64,70	05A24T-H	68	16	173,22	177,50	05A68T-H
25	10	63,83	67,40	05A25T-H	70	16	178,31	182,60	05A70T-H
26	10	66,37	69,70	05A26T-H	72	16	183,40	187,70	05A72T-H
27	10	68,91	72,30	05A27T-H	75	20	191,04	195,30	05A75T-H
28	10	71,45	74,90	05A28T-H	76	20	193,59	197,90	05A76T-H
29	10	73,99	77,50	05A29T-H	78	20	198,68	203,00	05A78T-H
30	10	76,53	80,20	05A30T-H	80	20	203,77	208,10	05A80T-H
31	10	79,08	82,70	05A31T-H	85	20	216,50	220,80	05A85T-H
32	10	81,62	85,20	05A32T-H	90	20	229,23	233,60	05A90T-H
33	10	84,16	87,70	05A33T-H	95	20	241,96	246,30	05A95T-H
34	10	86,70	90,20	05A34T-H	100	20	254,69	259,10	05A100T-H
35	10	89,24	92,70	05A35T-H	110	20	280,15	284,60	05A110T-H
36	10	91,79	95,20	05A36T-H	114	20	290,33	294,80	05A114T-H
37	12	94,33	97,70	05A37T-H	120	20	305,61	310,10	05A120T-H
38	12	96,88	100,20	05A38T-H	125	20	318,34	322,80	05A125T-H
39	12	99,42	102,70	05A39T-H					
40	12	101,96	105,20	05A40T-H					
41	12	104,51	108,40	05A41T-H					
42	12	107,05	111,00	05A42T-H					
43	12	109,60	113,50	05A43T-H					
44	12	112,14	116,10	05A44T-H					
45	12	114,68	118,20	05A45T-H					
46	12	117,23	121,20	05A46T-H					
47	12	119,77	123,70	05A47T-H					
48	12	122,32	126,40	05A48T-H					

Ook afwijkende tandenaantallen op voorraad, specificaties op aanvraag.

Steek	P	=	8,00 mm
Binnenbreedte	E	=	3,00 mm
Roldiameter	D3	=	5,00 mm
Tandbreedte	B1	=	2,80 mm



PLAATWIELEN - SIMPLEX

Voor rollenketting 06B-1

Vlgs. Din 8187

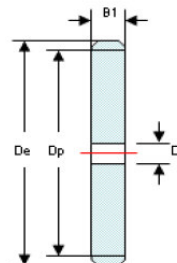
3/8" x 7/32"

Tanden aantal	Boring D1 mm	Steek cirkel Dp mm	Kop cirkel De mm	Artikel code
8	6	24,89	28,60	06A08T-H
9	8	27,85	31,50	06A09T-H
10	8	30,82	34,50	06A10T-H
11	8	33,81	37,50	06A11T-H
12	8	36,80	40,50	06A12T-H
13	8	39,80	43,50	06A13T-H
14	8	42,80	46,50	06A14T-H
15	8	45,81	49,50	06A15T-H
16	10	48,82	52,50	06A16T-H
17	10	51,84	55,50	06A17T-H
18	10	54,85	58,60	06A18T-H
19	10	57,87	61,60	06A19T-H
20	10	60,89	64,60	06A20T-H
21	10	63,91	67,60	06A21T-H
22	10	66,93	70,60	06A22T-H
23	10	69,95	73,60	06A23T-H
24	10	72,97	76,70	06A24T-H
25	10	76,00	79,70	06A25T-H
26	10	79,02	82,70	06A26T-H
27	10	82,04	85,70	06A27T-H
28	10	85,07	88,80	06A28T-H
29	10	88,10	91,80	06A29T-H
30	10	91,12	94,80	06A30T-H
31	12	94,15	97,90	06A31T-H
32	12	97,18	100,90	06A32T-H
33	12	100,20	103,90	06A33T-H
34	12	103,23	106,90	06A34T-H
35	12	106,26	110,00	06A35T-H
36	12	109,29	113,00	06A36T-H
37	12	112,32	116,00	06A37T-H
38	12	115,34	119,00	06A38T-H
39	12	118,37	122,10	06A39T-H
40	12	121,40	125,10	06A40T-H
41	16	124,43	129,10	06A41T-H
42	16	127,46	131,10	06A42T-H
43	16	130,49	134,10	06A43T-H
44	16	133,52	137,10	06A44T-H
45	16	136,54	140,50	06A45T-H
46	16	139,58	143,50	06A46T-H
47	16	142,61	146,50	06A47T-H
48	16	145,64	149,80	06A48T-H

Tanden aantal	Boring D1 mm	Steek cirkel Dp mm	Kop cirkel De mm	Artikel code
49	16	148,66	152,80	06A49T-H
50	20	151,69	155,90	06A50T-H
51	20	154,72	158,90	06A51T-H
52	20	157,75	162,00	06A52T-H
53	20	160,78	165,00	06A53T-H
54	20	163,82	168,00	06A54T-H
55	20	166,85	171,00	06A55T-H
56	20	169,88	174,00	06A56T-H
57	20	172,91	177,20	06A57T-H
58	20	175,93	180,20	06A58T-H
59	20	178,97	183,20	06A59T-H
60	20	181,99	186,20	06A60T-H
62	20	188,06	192,20	06A62T-H
64	20	194,12	198,30	06A64T-H
65	20	197,15	201,30	06A65T-H
66	20	200,18	204,40	06A66T-H
68	20	206,24	210,40	06A68T-H
70	20	212,30	216,50	06A70T-H
72	20	218,37	222,70	06A72T-H
75	20	227,46	231,80	06A75T-H
76	20	230,49	235,00	06A76T-H
78	20	236,55	240,90	06A78T-H
80	20	242,61	246,90	06A80T-H
85	25	257,77	262,10	06A85T-H
90	25	272,93	277,20	06A90T-H
95	25	288,08	292,50	06A95T-H
100	25	303,24	307,60	06A100T-H
110	25	333,55	338,00	06A110T-H
114	25	345,68	350,10	06A114T-H
120	25	363,87	368,30	06A120T-H
125	25	379,03	383,40	06A125T-H

Ook afwijkende tandenaantallen op voorraad, specificaties op aanvraag.

Steek	P	=	9,525 mm
Binnenbreedte	E	=	5,72 mm
Roldiameter	D3	=	6,35 mm
Tandbreedte	B1	=	5,30 mm



PLAATWIELEN - SIMPLEX

Voor rollenketting 081

Vlgs. Din 8187

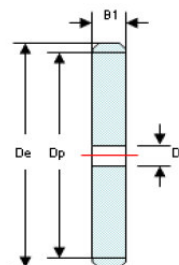
1/2" x 1/8"

Tanden aantal	Boring D1 mm	Steek cirkel Dp mm	Kop cirkel De mm	Artikel code
8	8	33,19	39,50	081A08T-H
9	8	37,13	43,40	081A09T-H
10	8	41,10	47,40	081A10T-H
11	8	45,08	51,40	081A11T-H
12	8	49,07	55,40	081A12T-H
13	8	53,07	59,40	081A13T-H
14	8	57,07	63,40	081A14T-H
15	8	61,08	67,40	081A15T-H
16	8	65,10	71,40	081A16T-H
17	8	69,11	75,40	081A17T-H
18	8	73,14	79,40	081A18T-H
19	8	77,16	83,50	081A19T-H
20	8	81,18	87,50	081A20T-H
21	8	85,21	91,50	081A21T-H
22	10	89,24	95,50	081A22T-H
23	10	93,27	99,60	081A23T-H
24	12	97,33	103,60	081A24T-H
25	12	101,33	107,60	081A25T-H
26	12	105,36	111,70	081A26T-H
27	12	109,40	115,70	081A27T-H
28	12	113,43	119,70	081A28T-H
29	12	117,46	123,80	081A29T-H
30	12	121,50	127,80	081A30T-H
31	12	125,53	131,80	081A31T-H
32	12	129,57	135,90	081A32T-H
33	12	133,60	139,90	081A33T-H
34	12	137,64	143,90	081A34T-H
35	12	141,68	148,00	081A35T-H
36	16	145,72	152,00	081A36T-H
37	16	149,75	156,10	081A37T-H
38	16	153,79	160,10	081A38T-H
39	16	157,83	164,10	081A39T-H
40	16	161,87	168,20	081A40T-H
41	16	165,91	172,70	081A41T-H
42	16	169,95	176,70	081A42T-H
43	16	173,98	180,80	081A43T-H
44	16	178,02	184,80	081A44T-H
45	16	182,06	188,90	081A45T-H
46	16	186,10	192,90	081A46T-H
47	16	190,14	196,90	081A47T-H
48	20	194,18	201,00	081A48T-H

Tanden aantal	Boring D1 mm	Steek cirkel Dp mm	Kop cirkel De mm	Artikel code
49	20	198,22	205,00	081A49T-H
50	20	202,26	209,10	081A50T-H
51	20	206,30	213,10	081A51T-H
52	20	210,34	217,10	081A52T-H
53	20	214,38	221,20	081A53T-H
54	20	218,42	225,20	081A54T-H
55	20	222,46	229,30	081A55T-H
56	20	226,50	233,30	081A56T-H
57	20	230,54	237,30	081A57T-H
58	20	234,58	241,40	081A58T-H
59	20	238,62	245,40	081A59T-H
60	20	242,66	249,50	081A60T-H
62	20	250,74	257,50	081A62T-H
64	20	258,82	265,60	081A64T-H
65	20	262,86	269,70	081A65T-H
66	20	266,91	273,70	081A66T-H
68	20	274,99	281,80	081A68T-H
70	25	283,07	289,90	081A70T-H
72	25	291,16	298,00	081A72T-H
75	25	303,28	310,10	081A75T-H
76	25	307,32	314,10	081A76T-H
78	25	315,40	322,20	081A78T-H
80	25	323,48	330,30	081A80T-H
85	25	343,69	350,50	081A85T-H
90	25	363,90	370,70	081A90T-H
95	25	384,11	390,90	081A95T-H
100	25	404,32	411,10	081A100T-H
110	25	444,74	451,50	081A110T-H
114	25	460,90	467,70	081A114T-H
120	25	485,16	492,00	081A120T-H
125	25	505,37	512,20	081A125T-H

Ook afwijkende tandenaantallen op voorraad, specificaties op aanvraag.

Steek	P	=	12,7 mm
Binnenbreedte	E	=	3,45 mm
Roldiameter	D3	=	7,75 mm
Tandbreedte	B1	=	3,0 mm



PLAATWIELEN - SIMPLEX

Voor rollenketting 083

Vlgs. Din 8187

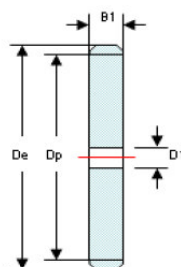
1/2" x 3/16"

Tanden aantal	Boring D1 mm	Steek cirkel Dp mm	Kop cirkel De mm	Artikel code
8	8	33,19	38,50	083A08T-H
9	8	37,13	42,40	083A09T-H
10	8	41,10	46,50	083A10T-H
11	8	45,08	50,50	083A11T-H
12	8	49,07	54,50	083A12T-H
13	8	53,07	58,50	083A13T-H
14	8	57,07	62,50	083A14T-H
15	8	61,08	66,60	083A15T-H
16	8	65,10	70,60	083A16T-H
17	8	69,11	74,60	083A17T-H
18	8	73,14	78,60	083A18T-H
19	8	77,16	82,70	083A19T-H
20	8	81,18	86,80	083A20T-H
21	8	85,21	90,80	083A21T-H
22	10	89,24	94,80	083A22T-H
23	10	93,27	98,90	083A23T-H
24	12	97,30	102,90	083A24T-H
25	12	101,33	107,00	083A25T-H
26	12	105,36	111,10	083A26T-H
27	12	109,40	115,10	083A27T-H
28	12	113,43	119,10	083A28T-H
29	12	117,46	123,20	083A29T-H
30	12	121,50	127,20	083A30T-H
31	12	125,53	131,30	083A31T-H
32	12	129,57	135,40	083A32T-H
33	12	133,60	139,40	083A33T-H
34	12	137,64	143,40	083A34T-H
35	12	141,68	147,60	083A35T-H
36	16	145,72	151,60	083A36T-H
37	16	149,75	155,70	083A37T-H
38	16	153,79	159,70	083A38T-H
39	16	157,83	163,70	083A39T-H
40	16	161,87	167,80	083A40T-H
41	16	165,91	171,80	083A41T-H
42	16	169,95	175,80	083A42T-H
43	16	173,98	179,90	083A43T-H
44	16	178,02	183,90	083A44T-H
45	16	182,06	187,90	083A45T-H
46	20	186,10	192,00	083A46T-H
47	20	190,14	196,00	083A47T-H
48	20	194,18	200,10	083A48T-H

Tanden aantal	Boring D1 mm	Steek cirkel Dp mm	Kop cirkel De mm	Artikel code
49	20	198,22	204,10	083A49T-H
50	20	202,26	208,20	083A50T-H
51	20	206,30	212,20	083A51T-H
52	20	210,34	216,20	083A52T-H
53	20	214,38	220,30	083A53T-H
54	20	218,42	224,30	083A54T-H
55	20	222,46	228,40	083A55T-H
56	20	226,50	232,40	083A56T-H
57	20	230,54	236,40	083A57T-H
58	20	234,58	240,50	083A58T-H
59	20	238,62	244,50	083A59T-H
60	20	242,66	248,60	083A60T-H
62	20	250,75	256,60	083A62T-H
64	20	258,82	264,70	083A64T-H
65	20	262,87	268,80	083A65T-H
66	25	266,91	272,80	083A66T-H
68	25	274,99	280,90	083A68T-H
70	25	283,07	289,00	083A70T-H
72	25	291,16	297,10	083A72T-H
75	25	303,28	309,20	083A75T-H
76	25	307,32	313,20	083A76T-H
78	25	315,40	321,30	083A78T-H
80	25	323,48	329,40	083A80T-H
85	25	343,69	349,60	083A85T-H
90	25	363,90	369,80	083A90T-H
95	25	384,11	390,00	083A95T-H
100	25	404,32	410,20	083A100T-H
110	25	444,74	450,60	083A110T-H
114	25	460,91	466,80	083A114T-H
120	25	485,16	491,10	083A120T-H
125	25	505,37	511,30	083A125T-H

Ook afwijkende tandenaantallen op voorraad, specificaties op aanvraag.

Steek	P	=	12,7 mm
Binnenbreedte	E	=	4,88 mm
Roldiameter	D3	=	7,75 mm
Tandbreedte	B1	=	4,50 mm



PLAATWIELEN - SIMPLEX

Voor rollenketting 084

Vlgs. Din 8187

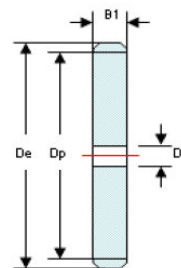
1/2" x 1/4"

Tanden aantal	Boring D1 mm	Steek cirkel Dp mm	Kop cirkel De mm	Artikel code
8	8	33,19	38,50	084A08T-H
9	8	37,13	42,40	084A09T-H
10	8	41,10	46,50	084A10T-H
11	8	45,08	50,50	084A11T-H
12	8	49,07	54,50	084A12T-H
13	8	53,07	58,50	084A13T-H
14	8	57,07	62,50	084A14T-H
15	8	61,08	66,60	084A15T-H
16	8	65,10	70,60	084A16T-H
17	8	69,11	74,60	084A17T-H
18	8	73,14	78,60	084A18T-H
19	8	77,16	82,70	084A19T-H
20	8	81,18	86,80	084A20T-H
21	8	85,21	90,80	084A21T-H
22	10	89,24	94,80	084A22T-H
23	10	93,27	98,90	084A23T-H
24	12	97,30	102,90	084A24T-H
25	12	101,33	107,00	084A25T-H
26	12	105,36	111,10	084A26T-H
27	12	109,40	115,10	084A27T-H
28	12	113,43	119,10	084A28T-H
29	12	117,46	123,20	084A29T-H
30	12	121,50	127,20	084A30T-H
31	12	125,53	131,30	084A31T-H
32	12	129,57	135,40	084A32T-H
33	12	133,60	139,40	084A33T-H
34	12	137,64	143,40	084A34T-H
35	12	141,68	147,60	084A35T-H
36	16	145,72	151,60	084A36T-H
37	16	149,75	155,70	084A37T-H
38	16	153,79	159,70	084A38T-H
39	16	157,83	163,70	084A39T-H
40	16	161,87	167,80	084A40T-H
41	16	165,91	171,80	084A41T-H
42	16	169,95	175,80	084A42T-H
43	16	173,98	179,90	084A43T-H
44	16	178,02	183,90	084A44T-H
45	16	182,06	187,90	084A45T-H
46	20	186,10	192,00	084A46T-H
47	20	190,14	196,00	084A47T-H
48	20	194,18	200,10	084A48T-H

Tanden aantal	Boring D1 mm	Steek cirkel Dp mm	Kop cirkel De mm	Artikel code
49	20	198,22	204,10	084A49T-H
50	20	202,26	208,20	084A50T-H
51	20	206,30	212,20	084A51T-H
52	20	210,34	216,20	084A52T-H
53	20	214,38	220,30	084A53T-H
54	20	218,42	224,30	084A54T-H
55	20	222,46	228,40	084A55T-H
56	20	226,50	232,40	084A56T-H
57	20	230,54	236,40	084A57T-H
58	20	234,58	240,50	084A58T-H
59	20	238,62	244,50	084A59T-H
60	20	242,66	248,60	084A60T-H
62	20	250,75	256,60	084A62T-H
64	20	258,82	264,70	084A64T-H
65	20	262,87	268,80	084A65T-H
66	25	266,91	272,80	084A66T-H
68	25	274,99	280,90	084A68T-H
70	25	283,07	289,00	084A70T-H
72	25	291,16	297,10	084A72T-H
75	25	303,28	309,20	084A75T-H
76	25	307,32	313,20	084A76T-H
78	25	315,40	321,30	084A78T-H
80	25	323,48	329,40	084A80T-H
85	25	343,69	349,60	084A85T-H
90	25	363,90	369,80	084A90T-H
95	25	384,11	390,00	084A95T-H
100	25	404,32	410,20	084A100T-H
110	25	444,74	450,60	084A110T-H
114	25	460,91	466,80	084A114T-H
120	25	485,16	491,10	084A120T-H
125	25	505,37	511,30	084A125T-H

Ook afwijkende tandenaantallen op voorraad, specificaties op aanvraag.

Steek	P	=	12,7 mm
Binnenbreedte	E	=	4,88 mm
Roldiameter	D3	=	7,75 mm
Tandbreedte	B1	=	4,50 mm



PLAATWIELEN - SIMPLEX

Voor rollenketting 085

Vlgs. Din 8187

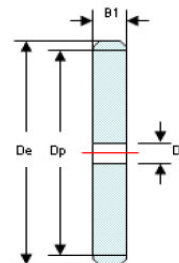
1/2" x 1/4"

Tanden aantal	Boring	Steek cirkel	Kop cirkel	Artikel code
Z	D1 mm	Dp mm	De mm	
8	8	33,18	38,50	085A08T-H
9	8	37,13	41,50	085A09T-H
10	8	41,10	46,20	085A10T-H
11	8	45,07	49,60	085A11T-H
12	8	49,07	53,90	085A12T-H
13	8	53,06	58,40	085A13T-H
14	8	57,07	62,80	085A14T-H
15	8	61,09	66,80	085A15T-H
16	10	65,10	70,90	085A16T-H
17	10	69,11	74,90	085A17T-H
18	10	73,14	78,90	085A18T-H
19	10	77,16	82,90	085A19T-H
20	10	81,19	86,90	085A20T-H
21	10	85,22	91,00	085A21T-H
22	10	89,24	95,00	085A22T-H
23	10	93,27	99,00	085A23T-H
24	10	97,29	103,00	085A24T-H
25	10	101,33	107,10	085A25T-H
26	12	105,36	111,20	085A26T-H
27	12	109,40	115,40	085A27T-H
28	12	113,42	119,40	085A28T-H
29	12	117,46	123,40	085A29T-H
30	12	121,50	127,50	085A30T-H
31	12	125,54	131,50	085A31T-H
32	12	129,56	135,50	085A32T-H
33	12	133,60	139,60	085A33T-H
34	12	137,64	143,60	085A34T-H
35	12	141,68	147,60	085A35T-H
36	16	145,72	151,70	085A36T-H
37	16	149,76	155,70	085A37T-H
38	16	153,80	159,80	085A38T-H
39	16	157,83	163,80	085A39T-H
40	16	161,87	167,80	085A40T-H
41	16	165,91	171,40	085A41T-H
42	16	169,95	175,40	085A42T-H
43	16	173,99	179,50	085A43T-H
44	16	178,03	183,50	085A44T-H
45	16	182,07	187,50	085A45T-H
46	20	186,10	191,60	085A46T-H
47	20	190,14	195,60	085A47T-H
48	20	194,18	199,70	085A48T-H

Tanden aantal	Boring	Steek cirkel	Kop cirkel	Artikel code
Z	D1 mm	Dp mm	De mm	
49	20	198,22	203,70	085A49T-H
50	20	202,26	207,80	085A50T-H
51	20	206,30	211,80	085A51T-H
52	20	210,34	215,90	085A52T-H
53	20	214,37	219,90	085A53T-H
54	20	218,43	224,00	085A54T-H
55	20	222,46	228,00	085A55T-H
56	20	226,50	232,10	085A56T-H
57	20	230,54	236,10	085A57T-H
58	20	234,58	240,20	085A58T-H
59	20	238,62	244,20	085A59T-H
60	20	242,66	248,20	085A60T-H
62	20	250,75	256,70	085A62T-H
64	20	258,82	264,80	085A64T-H
65	20	262,86	268,80	085A65T-H
66	25	266,90	272,90	085A66T-H
68	25	274,99	280,90	085A68T-H
70	25	283,07	289,00	085A70T-H
72	25	291,16	297,10	085A72T-H
76	25	307,33	313,30	085A76T-H
78	25	315,40	321,40	085A78T-H
80	25	323,48	329,40	085A80T-H
85	25	343,70	349,70	085A85T-H
90	25	363,90	369,90	085A90T-H
100	25	404,31	410,30	085A100T-H
110	25	444,74	450,70	085A110T-H
114	25	460,90	466,90	085A114T-H
120	25	485,16	491,20	085A120T-H
125	25	505,37	511,40	085A125T-H

Ook afwijkende tandenaantallen op voorraad, specificaties op aanvraag.

Steek	P	=	12,7 mm
Binnenbreedte	E	=	4,88 mm
Roldiameter	D3	=	7,77 mm
Tandbreedte	B1	=	5,90 mm



PLAATWIELEN - SIMPLEX

Voor rollenketting 08B-1

Vlgs. Din 8187

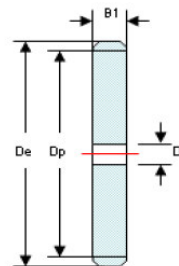
1/2" x 5/16"

Tanden aantal	Boring D1 mm	Steek cirkel Dp mm	Kop cirkel De mm	Artikel code
8	8	33,19	38,00	08A08T-H
9	8	37,13	42,00	08A09T-H
10	8	41,10	45,90	08A10T-H
11	10	45,08	50,00	08A11T-H
12	10	49,07	54,10	08A12T-H
13	10	53,07	58,10	08A13T-H
14	10	57,07	62,10	08A14T-H
15	10	61,08	66,10	08A15T-H
16	10	65,10	70,20	08A16T-H
17	10	69,11	74,20	08A17T-H
18	10	73,14	78,30	08A18T-H
19	10	77,16	82,40	08A19T-H
20	10	81,18	86,40	08A20T-H
21	12	85,22	90,60	08A21T-H
22	12	89,24	94,60	08A22T-H
23	12	93,27	98,70	08A23T-H
24	12	97,30	102,70	08A24T-H
25	12	101,33	106,80	08A25T-H
26	16	105,36	110,80	08A26T-H
27	16	109,40	114,80	08A27T-H
28	16	113,43	118,80	08A28T-H
29	16	117,46	122,90	08A29T-H
30	16	121,50	127,30	08A30T-H
31	16	125,53	131,30	08A31T-H
32	16	129,57	135,40	08A32T-H
33	16	133,60	139,40	08A33T-H
34	16	137,64	143,40	08A34T-H
35	16	141,68	147,50	08A35T-H
36	16	145,72	151,60	08A36T-H
37	16	149,75	155,60	08A37T-H
38	16	153,79	159,60	08A38T-H
39	16	157,83	163,70	08A39T-H
40	16	161,87	167,70	08A40T-H
41	20	165,91	171,80	08A41T-H
42	20	169,95	175,80	08A42T-H
43	20	173,98	179,90	08A43T-H
44	20	178,02	183,90	08A44T-H
45	20	182,06	187,90	08A45T-H
46	20	186,10	192,00	08A46T-H
47	20	190,14	196,00	08A47T-H
48	20	194,18	200,10	08A48T-H

Tanden aantal	Boring D1 mm	Steek cirkel Dp mm	Kop cirkel De mm	Artikel code
49	20	198,22	204,10	08A49T-H
50	20	202,26	208,20	08A50T-H
51	20	206,30	212,20	08A51T-H
52	20	210,34	216,20	08A52T-H
53	20	214,38	220,30	08A53T-H
54	20	218,42	224,30	08A54T-H
55	20	222,45	228,40	08A55T-H
56	20	226,50	232,40	08A56T-H
57	20	230,54	236,40	08A57T-H
58	20	234,58	240,50	08A58T-H
59	20	238,62	244,50	08A59T-H
60	20	242,66	248,60	08A60T-H
62	20	250,75	256,70	08A62T-H
64	25	258,82	264,70	08A64T-H
65	25	262,87	268,80	08A65T-H
66	25	266,91	272,80	08A66T-H
68	25	274,99	280,90	08A68T-H
70	25	283,07	289,00	08A70T-H
72	25	291,16	297,10	08A72T-H
75	25	303,28	309,20	08A75T-H
76	25	307,32	313,20	08A76T-H
78	25	315,40	321,30	08A78T-H
80	25	323,48	329,40	08A80T-H
85	25	343,69	349,60	08A85T-H
90	25	363,90	369,80	08A90T-H
95	25	384,11	390,00	08A95T-H
100	25	404,32	410,20	08A100T-H
110	25	444,74	450,60	08A110T-H
114	25	460,91	466,80	08A114T-H
120	25	485,16	491,10	08A120T-H
125	25	505,37	511,30	08A125T-H

Ook afwijkende tandenaantallen op voorraad, specificaties op aanvraag.

Steek	P	=	12,7 mm
Binnenbreedte	E	=	7,75 mm
Roldiameter	D3	=	8,51 mm
Tandbreedte	B1	=	7,20 mm



PLAATWIELEN - SIMPLEX

Voor rollenketting 10B-1

Volgs. Din 8187

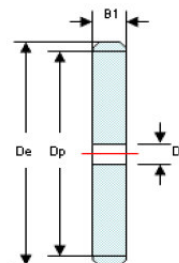
5/8" x 3/8"

Tanden aantal	Boring D1 mm	Steek cirkel Dp mm	Kop cirkel De mm	Artikel code
8	10	41,48	47,40	10A08T-H
9	10	46,42	52,30	10A09T-H
10	10	51,37	57,30	10A10T-H
11	10	56,35	63,20	10A11T-H
12	10	61,34	68,20	10A12T-H
13	10	66,33	73,20	10A13T-H
14	12	71,34	78,20	10A14T-H
15	12	76,36	83,20	10A15T-H
16	12	81,37	88,30	10A16T-H
17	12	86,39	93,30	10A17T-H
18	12	91,42	98,30	10A18T-H
19	12	96,45	103,30	10A19T-H
20	12	101,48	108,40	10A20T-H
21	12	106,51	113,40	10A21T-H
22	12	111,55	118,40	10A22T-H
23	12	116,58	123,50	10A23T-H
24	12	121,62	128,50	10A24T-H
25	12	126,66	133,60	10A25T-H
26	16	131,70	138,60	10A26T-H
27	16	136,74	143,60	10A27T-H
28	16	141,78	148,70	10A28T-H
29	16	146,83	153,70	10A29T-H
30	16	151,87	158,80	10A30T-H
31	16	156,92	163,80	10A31T-H
32	16	161,96	168,90	10A32T-H
33	16	167,01	173,90	10A33T-H
34	16	172,05	178,90	10A34T-H
35	16	177,10	184,00	10A35T-H
36	20	182,15	189,00	10A36T-H
37	20	187,19	194,10	10A37T-H
38	20	192,24	199,10	10A38T-H
39	20	197,29	204,20	10A39T-H
40	20	202,34	209,20	10A40T-H
41	20	207,38	214,30	10A41T-H
42	20	212,43	219,30	10A42T-H
43	20	217,48	224,40	10A43T-H
44	20	222,53	229,40	10A44T-H
45	20	227,58	234,50	10A45T-H
46	20	232,63	239,50	10A46T-H
47	20	237,68	244,60	10A47T-H
48	20	242,73	249,60	10A48T-H

Tanden aantal	Boring D1 mm	Steek cirkel Dp mm	Kop cirkel De mm	Artikel code
49	20	247,78	254,70	10A49T-H
50	20	252,82	259,70	10A50T-H
51	20	257,87	264,80	10A51T-H
52	20	262,92	269,80	10A52T-H
53	20	267,97	274,90	10A53T-H
54	20	273,03	279,90	10A54T-H
55	20	278,08	285,00	10A55T-H
56	25	283,13	290,00	10A56T-H
57	25	288,18	295,10	10A57T-H
58	25	293,23	300,10	10A58T-H
59	25	298,28	305,20	10A59T-H
60	25	303,38	310,20	10A60T-H
62	25	313,43	320,30	10A62T-H
64	25	323,53	330,40	10A64T-H
65	25	328,58	335,50	10A65T-H
66	25	333,63	340,50	10A66T-H
68	25	343,74	350,60	10A68T-H
70	25	353,84	360,70	10A70T-H
72	25	363,94	370,80	10A72T-H
75	25	379,10	386,00	10A75T-H
76	25	384,15	391,00	10A76T-H
78	25	394,25	401,10	10A78T-H
80	25	404,36	411,20	10A80T-H
85	30	429,62	436,50	10A85T-H
90	30	454,88	461,80	10A90T-H
95	30	480,14	487,00	10A95T-H
100	30	505,40	512,80	10A100T-H
110	30	555,92	563,30	10A110T-H
114	30	576,13	583,50	10A114T-H
120	30	606,45	614,00	10A120T-H
125	30	631,71	639,10	10A125T-H

Ook afwijkende tandenaantallen op voorraad, specificaties op aanvraag.

Steek	P	=	15,875 mm
Binnenbreedte	E	=	9,65 mm
Roldiameter	D3	=	10,16 mm
Tandbreedte	B1	=	9,10 mm



PLAATWIELEN - SIMPLEX

Voor rollenketting 12B-1

Vlgs. Din 8187

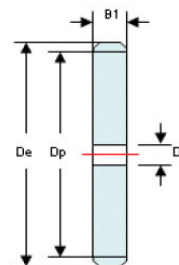
3/4" x 7/16"

Tanden aantal	Boring D1 mm	Steek cirkel Dp mm	Kop cirkel De mm	Artikel code
8	10	49,78	56,50	12A08T-H
9	10	55,70	63,00	12A09T-H
10	10	61,65	69,20	12A10T-H
11	12	67,62	75,30	12A11T-H
12	14	73,50	81,40	12A12T-H
13	14	79,60	87,40	12A13T-H
14	14	85,61	93,40	12A14T-H
15	14	91,63	99,60	12A15T-H
16	14	97,65	105,70	12A16T-H
17	14	103,67	111,70	12A17T-H
18	14	109,71	117,80	12A18T-H
19	14	115,74	123,80	12A19T-H
20	14	121,78	130,00	12A20T-H
21	16	127,82	136,00	12A21T-H
22	16	133,86	142,00	12A22T-H
23	16	139,90	148,10	12A23T-H
24	16	145,95	154,10	12A24T-H
25	16	152,00	160,20	12A25T-H
26	16	158,04	166,20	12A26T-H
27	16	164,09	172,30	12A27T-H
28	16	170,14	178,30	12A28T-H
29	16	176,19	184,40	12A29T-H
30	16	182,25	190,40	12A30T-H
31	20	188,30	196,50	12A31T-H
32	20	194,35	202,50	12A32T-H
33	20	200,41	208,60	12A33T-H
34	20	206,46	214,60	12A34T-H
35	20	212,52	220,70	12A35T-H
36	20	218,57	226,80	12A36T-H
37	20	224,63	232,80	12A37T-H
38	20	230,69	238,90	12A38T-H
39	20	236,74	244,90	12A39T-H
40	20	242,80	251,00	12A40T-H
41	25	248,86	257,10	12A41T-H
42	25	254,92	263,10	12A42T-H
43	25	260,98	269,20	12A43T-H
44	25	267,03	275,20	12A44T-H
45	25	273,09	281,30	12A45T-H
46	25	279,15	287,40	12A46T-H
47	25	285,21	293,40	12A47T-H
48	25	291,27	299,50	12A48T-H

Tanden aantal	Boring D1 mm	Steek cirkel Dp mm	Kop cirkel De mm	Artikel code
49	25	297,33	305,50	12A49T-H
50	25	303,39	311,60	12A50T-H
51	25	309,45	317,70	12A51T-H
52	25	315,51	323,70	12A52T-H
53	25	321,57	329,80	12A53T-H
54	25	327,63	335,80	12A54T-H
55	25	333,69	341,90	12A55T-H
56	25	339,75	348,00	12A56T-H
57	25	345,81	354,00	12A57T-H
58	25	351,87	360,10	12A58T-H
59	25	357,93	366,10	12A59T-H
60	25	363,99	372,20	12A60T-H
62	25	376,12	384,30	12A62T-H
64	25	388,24	396,40	12A64T-H
65	25	394,30	402,50	12A65T-H
66	30	400,36	408,60	12A66T-H
68	30	412,49	420,70	12A68T-H
70	30	424,61	432,70	12A70T-H
72	30	436,73	444,90	12A72T-H
75	30	454,92	463,10	12A75T-H
76	30	460,98	469,20	12A76T-H
78	30	473,10	481,30	12A78T-H
80	30	485,23	493,40	12A80T-H
85	30	515,54	522,70	12A85T-H
90	30	545,85	554,00	12A90T-H
95	30	576,17	584,40	12A95T-H
100	30	606,48	614,90	12A100T-H
110	30	667,11	675,50	12A110T-H
114	30	691,37	700,00	12A114T-H
120	30	727,74	736,60	12A120T-H
125	30	758,05	766,60	12A125T-H

Ook afwijkende tandenaantallen op voorraad, specificaties op aanvraag.

Steek	P	=	19,05 mm
Binnenbreedte	E	=	11,68 mm
Roldiameter	D3	=	12,07 mm
Tandbreedte	B1	=	11,10 mm



PLAATWIELEN - SIMPLEX

Voor rollenketting 16B-1

Vlgs. Din 8187

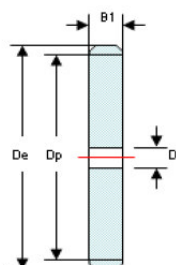
1" x 17,02 mm

Tanden aantal	Boring D1 mm	Steek cirkel Dp mm	Kop cirkel De mm	Artikel code
8	16	66,37	77,90	16A08T-H
9	16	74,27	85,80	16A09T-H
10	16	82,19	93,80	16A10T-H
11	16	90,16	101,70	16A11T-H
12	16	98,14	109,70	16A12T-H
13	16	106,13	117,70	16A13T-H
14	16	114,15	125,70	16A14T-H
15	16	122,17	133,70	16A15T-H
16	20	130,20	141,80	16A16T-H
17	20	138,23	149,80	16A17T-H
18	20	146,27	157,80	16A18T-H
19	20	154,32	165,90	16A19T-H
20	20	162,37	173,90	16A20T-H
21	20	170,42	182,00	16A21T-H
22	20	178,48	190,10	16A22T-H
23	20	186,53	198,10	16A23T-H
24	20	194,60	206,20	16A24T-H
25	20	202,66	214,20	16A25T-H
26	20	210,72	222,30	16A26T-H
27	20	218,79	230,40	16A27T-H
28	20	226,86	238,40	16A28T-H
29	20	234,92	246,50	16A29T-H
30	20	243,00	254,60	16A30T-H
31	25	251,07	262,60	16A31T-H
32	25	259,14	270,70	16A32T-H
33	25	267,21	278,80	16A33T-H
34	25	275,28	286,90	16A34T-H
35	25	283,36	294,90	16A35T-H
36	25	291,43	303,00	16A36T-H
37	25	299,51	311,10	16A37T-H
38	25	307,58	319,20	16A38T-H
39	25	315,66	327,20	16A39T-H
40	25	323,73	335,30	16A40T-H
41	25	331,81	343,40	16A41T-H
42	25	339,89	351,50	16A42T-H
43	25	347,97	359,60	16A43T-H
44	25	356,05	367,70	16A44T-H
45	25	364,12	375,70	16A45T-H
46	25	372,20	383,80	16A46T-H
47	25	380,28	391,90	16A47T-H
48	25	388,36	400,00	16A48T-H

Tanden aantal	Boring D1 mm	Steek cirkel Dp mm	Kop cirkel De mm	Artikel code
49	25	396,44	408,00	16A49T-H
50	25	404,52	416,10	16A50T-H
51	30	412,60	424,20	16A51T-H
52	30	420,68	432,30	16A52T-H
53	30	428,76	440,50	16A53T-H
54	30	436,84	448,60	16A54T-H
55	30	444,92	456,80	16A55T-H
56	30	453,00	464,80	16A56T-H
57	30	461,08	473,10	16A57T-H
58	30	469,16	481,20	16A58T-H
59	30	477,24	489,20	16A59T-H
60	30	485,32	497,30	16A60T-H
62	30	501,49	513,50	16A62T-H
64	30	517,65	529,70	16A64T-H
65	30	525,73	537,70	16A65T-H
66	30	533,81	545,80	16A66T-H
68	30	549,98	562,00	16A68T-H
70	30	566,14	578,10	16A70T-H
72	30	582,31	594,30	16A72T-H
75	30	606,56	618,60	16A75T-H
76	30	614,64	626,60	16A76T-H
78	30	630,80	642,80	16A78T-H
80	30	646,97	659,00	16A80T-H
85	30	687,39	699,40	16A85T-H
90	30	727,80	739,80	16A90T-H
95	30	768,22	780,20	16A95T-H
100	30	808,64	820,60	16A100T-H
110	30	889,48	901,50	16A110T-H
114	30	921,82	933,80	16A114T-H
120	30	970,32	982,30	16A120T-H
125	30	1010,74	1022,70	16A125T-H

Ook afwijkende tandenaantallen op voorraad, specificaties op aanvraag.

Steek	P	=	25,40 mm
Binnenbreedte	E	=	17,02 mm
Roldiameter	D3	=	15,875 mm
Tandbreedte	B1	=	16,2 mm



PLAATWIELEN - SIMPLEX

Voor rollenketting 20B-1

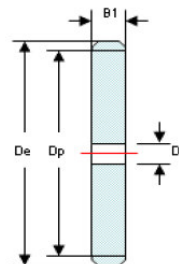
Vlgs. Din 8187

1 1/4" x 3/4"

Tanden aantal	Boring D1 mm	Steek cirkel Dp mm	Kop cirkel De mm	Artikel code	Tanden aantal	Boring D1 mm	Steek cirkel Dp mm	Kop cirkel De mm	Artikel code
8	16	82,97	96,00	20A08T-H	49	30	495,55	510,50	20A49T-H
9	16	92,83	106,50	20A09T-H	50	30	505,65	520,60	20A50T-H
10	16	102,74	117,00	20A10T-H	51	30	515,75	530,70	20A51T-H
11	20	112,69	127,20	20A11T-H	52	30	525,85	540,80	20A52T-H
12	20	122,67	137,40	20A12T-H	53	30	535,95	550,90	20A53T-H
13	20	132,67	147,50	20A13T-H	54	30	546,05	560,90	20A54T-H
14	20	142,68	157,60	20A14T-H	55	30	556,15	571,10	20A55T-H
15	20	152,71	167,60	20A15T-H	56	30	566,25	581,20	20A56T-H
16	20	162,75	177,70	20A16T-H	57	30	576,35	591,30	20A57T-H
17	20	172,79	187,80	20A17T-H	58	30	586,45	601,40	20A58T-H
18	20	182,84	197,80	20A18T-H	59	30	596,55	611,50	20A59T-H
19	20	192,90	207,90	20A19T-H	60	30	606,66	621,60	20A60T-H
20	20	202,96	217,90	20A20T-H	62	30	626,86	641,80	20A62T-H
21	25	213,03	228,00	20A21T-H	64	30	647,06	662,00	20A64T-H
22	25	223,10	238,00	20A22T-H	65	30	657,17	672,10	20A65T-H
23	25	233,17	248,10	20A23T-H	66	30	667,27	682,20	20A66T-H
24	25	243,24	258,10	20A24T-H	68	30	687,48	702,40	20A68T-H
25	25	253,32	268,20	20A25T-H	70	30	707,68	722,60	20A70T-H
26	30	263,40	278,30	20A26T-H	72	30	727,89	742,80	20A72T-H
27	30	273,49	288,40	20A27T-H	75	30	758,20	773,20	20A75T-H
28	30	283,57	298,50	20A28T-H	76	30	768,30	783,20	20A76T-H
29	30	293,66	308,60	20A29T-H	80	30	808,71	823,70	20A80T-H
30	30	303,75	318,70	20A30T-H	85	30	859,23	874,20	20A85T-H
31	30	313,83	328,70	20A31T-H	90	30	909,76	924,70	20A90T-H
32	30	323,92	338,80	20A32T-H	95	30	960,28	975,20	20A95T-H
33	30	334,01	349,00	20A33T-H	100	30	1010,80	1025,70	20A100T-H
34	30	344,10	359,10	20A34T-H	114	30	1152,27	1167,20	20A114T-H
35	30	354,20	369,20	20A35T-H					
36	30	364,29	379,20	20A36T-H					
37	30	374,38	389,30	20A37T-H					
38	30	384,48	399,40	20A38T-H					
39	30	394,57	409,50	20A39T-H					
40	30	404,67	419,60	20A40T-H					
41	30	414,77	429,70	20A41T-H					
42	30	424,86	439,80	20A42T-H					
43	30	434,96	449,90	20A43T-H					
44	30	445,06	460,00	20A44T-H					
45	30	455,16	470,10	20A45T-H					
46	30	465,25	480,20	20A46T-H					
47	30	475,35	490,30	20A47T-H					
48	30	485,45	500,40	20A48T-H					

Ook afwijkende tandenaantallen op voorraad, specificaties op aanvraag.

Steek	P	=	31,75 mm
Binnenbreedte	E	=	19,56 mm
Roldiameter	D3	=	19,05 mm
Tandbreedte	B1	=	18,50 mm



PLAATWIELEN - SIMPLEX

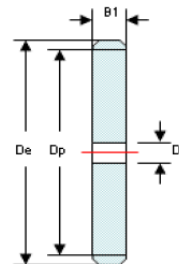
Voor rollenketting 24B-1

Vlgs. Din 8187

1 1/2" x 1"

Tanden aantal	Boring D1 mm	Steek cirkel Dp mm	Kop cirkel De mm	Artikel code
8	20	99,56	113,00	24A08T-H
9	20	111,40	125,00	24A09T-H
10	20	123,29	137,00	24A10T-H
11	25	135,23	149,20	24A11T-H
12	25	147,21	161,20	24A12T-H
13	25	159,20	173,20	24A13T-H
14	25	171,22	185,20	24A14T-H
15	25	183,25	197,30	24A15T-H
16	25	195,29	209,30	24A16T-H
17	25	207,35	221,40	24A17T-H
18	25	219,41	233,40	24A18T-H
19	25	231,48	245,50	24A19T-H
20	25	243,55	257,60	24A20T-H
21	30	255,63	270,50	24A21T-H
22	30	267,72	282,70	24A22T-H
23	30	279,80	294,80	24A23T-H
24	30	291,89	306,90	24A24T-H
25	30	303,99	319,00	24A25T-H
26	30	316,08	331,10	24A26T-H
27	30	328,19	343,20	24A27T-H
28	30	340,29	355,30	24A28T-H
29	30	352,39	367,40	24A29T-H
30	30	364,49	379,50	24A30T-H
31	30	376,60	391,60	24A31T-H
32	30	388,71	403,70	24A32T-H
33	30	400,81	415,80	24A33T-H
34	30	412,93	428,00	24A34T-H
35	30	425,04	440,00	24A35T-H
36	30	437,15	452,20	24A36T-H
37	30	449,26	464,30	24A37T-H
38	30	461,37	476,40	24A38T-H
39	30	473,49	488,50	24A39T-H
40	30	485,60	500,60	24A40T-H
41	30	497,72	512,70	24A41T-H
42	30	509,84	524,80	24A42T-H
43	30	521,95	537,00	24A43T-H
44	30	534,07	549,10	24A44T-H
45	30	546,19	561,20	24A45T-H
46	30	558,30	573,30	24A46T-H
47	30	570,42	585,40	24A47T-H
48	30	582,54	597,50	24A48T-H

Tanden aantal	Boring D1 mm	Steek cirkel Dp mm	Kop cirkel De mm	Artikel code
49	30	594,66	609,70	24A49T-H
50	30	608,78	621,80	24A50T-H
51	30	618,90	633,90	24A51T-H
52	30	631,02	646,00	24A52T-H
53	30	643,14	658,10	24A53T-H
54	30	655,26	670,30	24A54T-H
55	30	667,38	682,40	24A55T-H
56	30	679,50	694,50	24A56T-H
57	30	691,62	708,50	24A57T-H
58	30	703,74	718,70	24A58T-H
59	30	715,87	730,90	24A59T-H
60	30	727,99	743,00	24A60T-H
62	40	752,23	767,20	24A62T-H
64	40	776,48	791,50	24A64T-H
65	40	788,60	803,60	24A65T-H
66	40	800,72	815,70	24A66T-H
68	40	824,97	840,00	24A68T-H
70	40	849,22	864,20	24A70T-H
72	40	873,46	888,50	24A72T-H
75	40	909,84	924,80	24A75T-H
76	40	921,96	937,00	24A76T-H
80	40	970,46	985,50	24A80T-H
85	40	1031,08	1046,10	24A85T-H
95	40	1152,33	1167,30	24A95T-H



Ook afwijkende tandenaantallen op voorraad, specificaties op aanvraag.

Steek	P	=	38,10 mm
Binnenbreedte	E	=	25,40 mm
Roldiameter	D3	=	25,40 mm
Tandbreedte	B1	=	24,10 mm

PLAATWIELEN - SIMPLEX

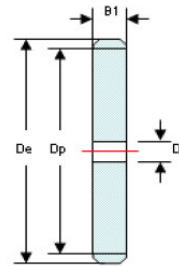
Voor rollenketting 28B-1

Vlgs. Din 8187

1 3/4" x 31,0 mm

Tanden aantal	Boring	Steek cirkel	Kop cirkel	Artikel code
Z	D1 mm	Dp mm	De mm	
8	20	116,15	132,00	28A08T-H
9	20	129,96	146,00	28A09T-H
10	20	143,84	160,00	28A10T-H
11	25	157,77	174,80	28A11T-H
12	25	171,74	188,70	28A12T-H
13	25	185,74	203,20	28A13T-H
14	25	199,76	217,80	28A14T-H
15	25	213,79	232,00	28A15T-H
16	30	227,84	246,00	28A16T-H
17	30	241,90	260,20	28A17T-H
18	30	255,98	274,50	28A18T-H
19	30	270,06	288,60	28A19T-H
20	30	284,15	302,70	28A20T-H
21	30	298,24	316,70	28A21T-H
22	30	312,34	330,80	28A22T-H
23	30	326,44	344,90	28A23T-H
24	30	340,55	359,10	28A24T-H
25	30	354,66	373,20	28A25T-H
26	30	368,77	387,30	28A26T-H
27	30	382,88	401,40	28A27T-H
28	30	397,00	415,50	28A28T-H
29	30	411,12	429,60	28A29T-H
30	30	425,24	443,70	28A30T-H
31	30	439,37	457,90	28A31T-H
32	30	453,49	472,00	28A32T-H
33	30	467,62	486,10	28A33T-H
34	30	481,75	500,30	28A34T-H
35	30	495,88	514,40	28A35T-H
36	30	510,01	528,50	28A36T-H
37	30	524,14	542,60	28A37T-H
38	30	538,27	556,80	28A38T-H
39	30	552,40	570,90	28A39T-H
40	30	566,54	585,00	28A40T-H
45	30	637,22	655,70	28A45T-H

Tanden aantal	Boring	Steek cirkel	Kop cirkel	Artikel code
Z	D1 mm	Dp mm	De mm	
50	30	707,91	726,40	28A50T-H
57	40	806,89	825,40	28A57T-H
60	40	849,32	867,80	28A60T-H
76	40	1075,62	1094,10	28A76T-H



Ook afwijkende tandenaantallen op voorraad, specificaties op aanvraag.

Steek	P	=	44,45 mm
Binnenbreedte	E	=	30,99 mm
Roldiameter	D3	=	27,94 mm
Tandbreedte	B1	=	29,40 mm

PLAATWIELEN - SIMPLEX

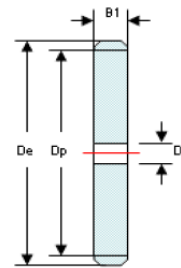
Voor rollenketting 32B-1

Vlgs. Din 8187

2" x 31,0 mm

Tanden aantal	Boring D1 mm	Steek cirkel Dp mm	Kop cirkel De mm	Artikel code
8	25	132,75	152,00	32A08T-H
9	25	148,53	168,00	32A09T-H
10	25	164,39	184,00	32A10T-H
11	30	180,31	200,00	32A11T-H
12	30	196,28	216,00	32A12T-H
13	30	212,27	232,00	32A13T-H
14	30	228,29	249,30	32A14T-H
15	30	244,33	265,30	32A15T-H
16	30	260,39	281,40	32A16T-H
17	30	276,46	297,50	32A17T-H
18	30	292,55	313,80	32A18T-H
19	30	308,64	330,00	32A19T-H
20	40	324,74	346,30	32A20T-H
21	40	340,84	362,60	32A21T-H
22	40	356,95	378,90	32A22T-H
23	40	373,07	395,10	32A23T-H
24	40	389,19	411,20	32A24T-H
25	40	405,32	427,30	32A25T-H
26	40	421,45	443,40	32A26T-H
27	40	437,58	459,50	32A27T-H
28	40	453,71	475,70	32A28T-H
29	40	469,85	491,80	32A29T-H
30	40	485,99	508,00	32A30T-H
32	40	518,28	540,20	32A32T-H
35	40	566,72	588,70	32A35T-H
38	40	615,16	637,10	32A38T-H
40	40	647,47	669,40	32A40T-H
45	40	728,25	750,20	32A45T-H

Tanden aantal	Boring D1 mm	Steek cirkel Dp mm	Kop cirkel De mm	Artikel code
50	40	809,04	831,00	32A50T-H
57	40	922,16	944,10	32A57T-H
60	40	970,65	992,60	32A60T-H
76	40	1229,28	1251,30	32A76T-H

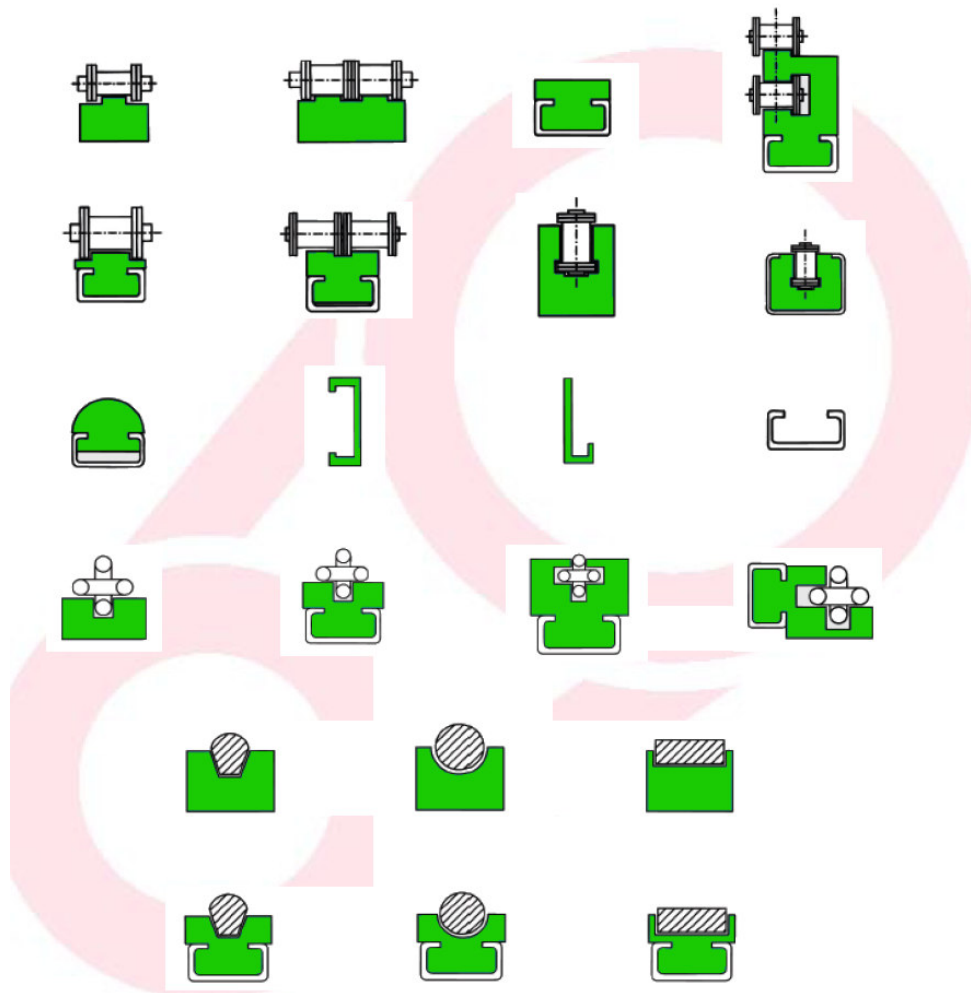


Ook afwijkende tandenaantallen op voorraad, specificaties op aanvraag.

Steek	P	=	50,80 mm
Binnenbreedte	E	=	30,99 mm
Roldiameter	D3	=	29,21 mm
Tandbreedte	B1	=	29,40 mm

GELEIDEPROFIELEN

KIM levert diverse types geleideprofielen, hieronder vindt u een greep uit de mogelijkheden.
Van de meest voorkomende types vindt u in deze catalogus de specificaties.
Uitgebreide informatie over andere types kunnen op aanvraag worden gegeven.

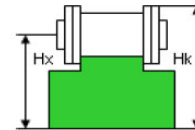
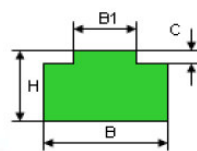


Geleideprofielen zijn verkrijgbaar in meerdere materialen en kwaliteiten



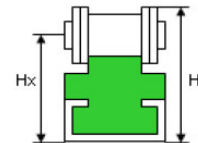
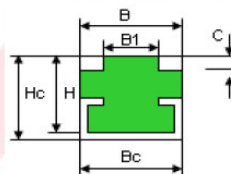
GELEIDEPROFIELEN

TYPE T



	Pitch Steek	B mm	H mm	B1 mm	C mm	Hx mm	Hk mm
06B-1	3/8" x 7/32"	15	10	5,5	1,5	13,2	17,3
08B-1	1/2" x 5/16"	20	10	7,5	2,2	14,3	20,2
08B-1	1/2" x 5/16"	20	15	7,5	2,2	19,3	25,2
08B-1	1/2" x 5/16"	20	20	7,5	2,2	24,3	30,2
08B-1	1/2" x 5/16"	20	30	7,5	2,2	34,3	40,2
10B-1	5/8" x 3/8"	20	10	9,3	2,6	15,1	22,4
10B-1	5/8" x 3/8"	20	15	9,3	2,6	20,1	27,4
10B-1	5/8" x 3/8"	20	20	9,3	2,6	25,1	32,4
10B-1	5/8" x 3/8"	20	30	9,3	2,6	35,1	42,4
12B-1	3/4" x 7/16"	25	10	11,3	2,4	16,0	24,1
12B-1	3/4" x 7/16"	25	15	11,3	2,4	21,0	29,1
12B-1	3/4" x 7/16"	25	20	11,3	2,4	26,0	34,1
12B-1	3/4" x 7/16"	25	30	11,3	2,4	36,0	44,1
16B-1	1" x 17mm	40	15	16,5	3,5	22,9	33,4
16B-1	1" x 17mm	40	20	16,5	3,5	27,9	38,4
16B-1	1" x 17mm	40	30	16,5	3,5	37,9	48,4
20B-1	1 1/4" x 3/4"	45	15	19,0	4,2	24,5	37,7
24B-1	1 1/2" x 1"	60	15	24,7	5,5	27,7	44,4
28B-1	1 3/4" x 31mm	75	20	30,1	6,8	34,0	52,5
32B-1	2" x 31mm	80	20	30,1	7,7	34,6	55,7

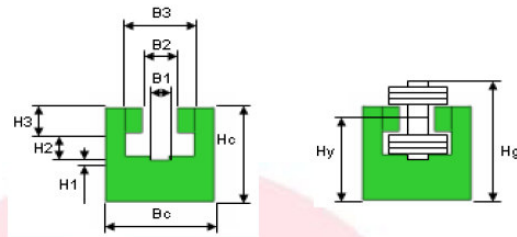
TYPE CT



	Pitch Steek	B mm	H mm	Hc mm	Bc mm	B1 mm	C mm	C-profile (type)	Hx mm	Hk mm
06B-1	3/8" x 7/32"	15	15	17	20	5,5	1,5	C03	20,2	24,3
08B-1	1/2" x 5/16"	20	9	11	24	7,5	2,2	C01	15,3	21,2
08B-1	1/2" x 5/16"	17	15	17	20	7,5	2,2	C03	21,3	27,2
10B-1	5/8" x 3/8"	17	15	17	20	9,3	2,6	C03	22,1	29,4
12B-1	3/4" x 7/16"	20	14	17	20	11,3	2,4	C03	23,0	31,1
12B-1	3/4" x 7/16"	24	15	18	28	11,3	2,4	C05	24,0	32,1
16B-1	1" x 17mm	24	15	18	28	16,5	3,5	C05	25,9	36,4
20B-1	1 1/4" x 3/4"	28	15	18	28	19,0	4,2	C05	27,5	40,7
24B-1	1 1/2" x 1"	33	25	30	38	24,7	5,5	C09	42,7	59,4
28B-1	1 3/4" x 31mm	38	25	30	38	30,1	6,8	C09	44,0	62,5
32B-1	2" x 31mm	38	25	30	38	30,1	7,7	C09	44,6	65,7

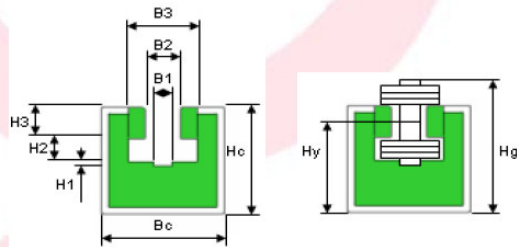
GELEIDPROFIELEN

TYPE K



	Pitch Steek	B mm	H mm	B1 mm	B2 mm	B3 mm	H1 mm	H2 mm	H3 mm	Hy mm	Hg mm
06B-1	3/8" x 7/32"	20	25	4	6,6	9,2	1,3	3,5	5,5	21,6	28,4
08B-1	1/2" x 5/16"	24	30	5	8,8	12,8	1,3	4,1	7,4	26,1	34,6
10B-1	5/8" x 3/8"	30	35	6	10,4	15,4	1,5	4,2	9,3	30,2	40,0
12B-1	3/4" x 7/16"	40	35	7	12,3	16,9	1,8	4,6	11,3	29,2	40,6
16B-1	1" x 17mm	40	45	9	16,1	22,0	1,6	9,0	16,0	36,5	54,6
20B-1	1 1/4" x 3/4"	50	50	11	19,3	27,5	2,6	11,0	18,0	40,2	61,8
24B-1	1 1/2" x 1"	60	60	16	25,7	35,0	2,6	13,8	24,0	47,3	74,0
28B-1	1 3/4" x 31mm	60	70	17	28,3	39,0	2,6	17,0	30,0	54,5	87,1
32B-1	2" x 31mm	70	75	19	29,6	44,0	5,0	17,0	30,0	59,5	93,2

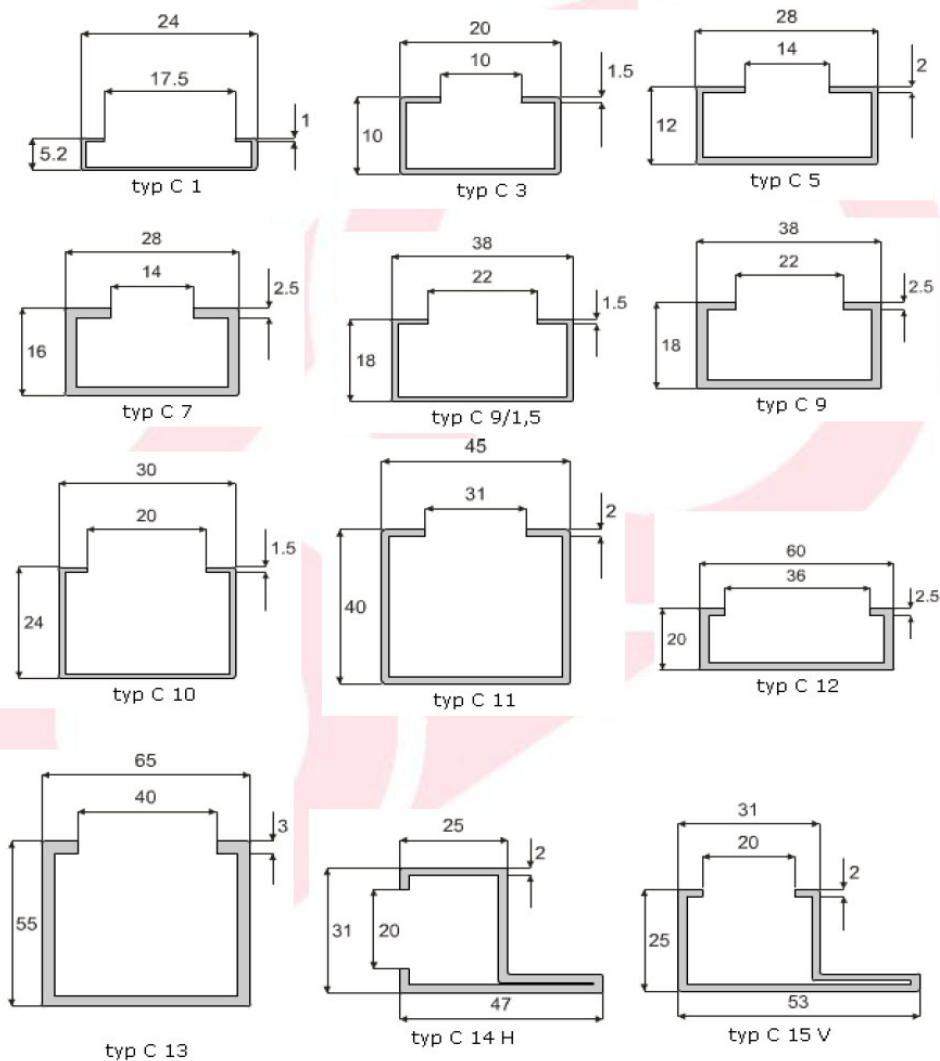
TYPE CKG



	Pitch Steek	Bc mm	Hc mm	B1 mm	B2 mm	B3 mm	H1 mm	H2 mm	H3 mm	C prof. (type)	Hy mm	Hg mm
06B-1	3/8" x 7/32"	30	24	4	6,6	9,2	1,3	3,5	5,5	C10	21,1	27,9
08B-1	1/2" x 5/16"	30	24	5	8,8	12,8	1,3	4,1	7,4	C10	20,1	28,6
10B-1	5/8" x 3/8"	30	24	6	10,4	15,4	1,5	4,2	9,3	C10	19,2	29,0
12B-1	3/4" x 7/16"	30	24	7	12,3	16,9	1,8	4,6	11,3	C10	18,2	29,5
16B-1	1" x 17mm	45	40	9	16,1	22,0	1,6	9,0	16,0	C11	31,5	49,5
20B-1	1 1/4" x 3/4"	45	40	11	19,3	27,5	2,6	11,0	18,0	C11	30,2	51,8
24B-1	1 1/2" x 1"	65	55	16	25,7	35,0	2,6	13,8	24,0	C13	42,3	69,0
28B-1	1 3/4" x 31mm	65	60	17	28,3	39,0	2,6	17,0	30,0	C13	44,5	77,1
32B-1	2" x 31mm	65	60	19	29,6	44,0	5,0	17,0	30,0	C13	44,5	79,2

GELEIDEPROFIELEN

Stalen C profielen



*Alle profielen zijn gemaakt van gegalvaniseerd of roest vast staal.
Andere types met specificaties zijn op aanvraag beschikbaar.*

Klembussen

TL Klembussen welke wij u leveren zijn allen geproduceerd uit het materiaal GG25 gegoten ijzer. Taperlock klembussen worden geleverd met 2 stelschroeven. Dit wordt als set in een net kunststof doosje verpakt.



TL Klembussen worden gebruikt in mechanische transmissies. Door het gemak van de montage en demontage en de hoge mate van standaardisering hebben de TL klembussen al heel wat traditionele ontwerpen veranderd. De grip wordt verbeterd door het kegelvormige (kegelvormige) design. Daarnaast hebben de klembussen een uitstekende concentriciteit en een naadloze verbinding.

De maten van TL klembussen zijn gemaakt in een standaard serie.
De boring, spiebaan en de schroefdraad worden machinaal gemaakt en zijn in overeenstemming met de ISO standaard.

Enkele voordelen van taperlock klembussen zijn:

- * simpele montage & demontage
- * kosten besparend (t.o.v. een kettingwiel dat bewerkt moet worden)
- * geen stelringen nodig voor montage (klembus klemt om de gehele omtrek van de as)
- * ook op licht versleten assen klemt de bus goed vast
- * TL klembus is voor alle asmaten leverbaar
- * In veel gevallen is bij een versleten kettingwiel de klembus opnieuw te gebruiken

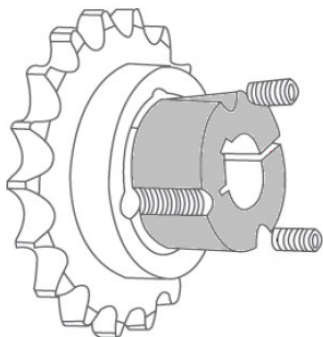
Klembussen

Montagehandleiding voor Taperlock Klembussen

- stap 1** Voordat u begint met het monteren dient u ervoor te zorgen dat het conische gedeelte van de taperlock klembus en de conische boring zijn ontdaan van elke vervuiling, tevens moet u de taperlock ontvetten alvorens te beginnen met de montage.
- stap 2** Spuit eerst de inbusbouten lichtjes met olie in. Plaats nu de inbusbouten in de gaten en draai deze handvast.
- stap 3** Als men werkt met een spie, plaats deze dan in de spiebaan. Ontvet de as en de boring aan de binnenzijde van de taperlock klembus. Plaats het te monteren element op de gewenste positie van de as.
- stap 4** Span met een inbusleutel de bouten gelijkmatig en afwisselend aan totdat het opgegeven aanspanmoment is bereikt.
- stap 5** Sla met behulp van een hamer en een houten blok (of adapter-ring) tegen het grootste uiteinde van de klembus. (hierdoor verzekert u zichzelf van een perfecte passing van de klembus). Span de bouten opnieuw aan totdat het opgegeven aanspanmoment is bereikt. Herhaal stap 5 nogmaals om een maximale grip op de as te verkrijgen.
- stap 6** Controleer na een korte looptijd (circa 1 uur) of de bouten nog steeds aangespannen zijn.
- stap 7** Om de klembus te beschermen tegen vervuiling kunt u de open gaten vullen met vet.

Demontagehandleiding voor Taperlock Klembussen

- stap 1** Schroef de bouten los en neem ze uit. Verplaats een of twee bouten in functie van het aantal demontagegaten.
- stap 2** Spuit eerst de inbusbouten lichtjes met olie in.
- stap 3** Span de bouten aan totdat de bus loskomt en het te demonteren element vrij van de as is.
- stap 4** Verwijder nu de klembus van de as.



KB	aanspankoppel bouten (nm)	BOUTEN	
		aantal	maat
1008	5,6	2	1/4"
1108	5,6	2	1/4"
1210	20	2	3/8"
1215	20	2	3/8"
1310	20	2	3/8"
1315	20	2	3/8"
1610	20	2	3/8"
1615	20	2	3/8"
2012	31	2	7/16"
2517	48	2	1/2"
3020	90	2	5/8"
3030	90	2	5/8"
3535	112	2	1/2"
4040	170	2	5/8"
4545	192	2	3/4"
5050	271	2	7/8"

KLEMBUSSEN

materiaal: gietijzer

DIN 6885

Bus nr. Boring Spiebaan maatvoering

KB	d mm	breedte mm	diepte mm	D max mm	L mm
----	---------	---------------	--------------	-------------	---------

1008	10	3	1,40	35	22,3
	11	4	1,80	35	22,3
	12	4	1,80	35	22,3
	14	5	2,30	35	22,3
	16	5	2,30	35	22,3
	18	6	2,80	35	22,3
	19	6	2,80	35	22,3
	20	6	2,80	35	22,3
	22	6	2,80	35	22,3
	24	8	2,00	35	22,3
25	8	1,30	35	22,3	

1108	10	3	1,40	38	22,3
	11	4	1,80	38	22,3
	12	4	1,80	38	22,3
	14	5	2,30	38	22,3
	16	5	2,30	38	22,3
	18	6	2,80	38	22,3
	19	6	2,80	38	22,3
	20	6	2,80	38	22,3
	22	6	2,80	38	22,3
	24	8	3,30	38	22,3
25	8	3,30	38	22,3	
28	8	2,00	38	22,3	

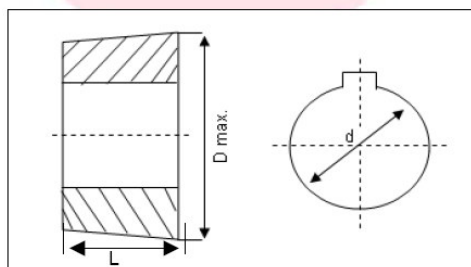
1210	11	4	1,80	47,5	25,4
	12	4	1,80	47,5	25,4
	14	5	2,30	47,5	25,4
	16	5	2,30	47,5	25,4
	18	6	2,80	47,5	25,4
	19	6	2,80	47,5	25,4
	20	6	2,80	47,5	25,4
	22	6	2,80	47,5	25,4
	24	8	3,30	47,5	25,4
	25	8	3,30	47,5	25,4
	28	8	3,30	47,5	25,4
	30	8	3,30	47,5	25,4
	32	10	3,30	47,5	25,4

Bus nr. Boring Spiebaan maatvoering

KB	d mm	breedte mm	diepte mm	D max mm	L mm
----	---------	---------------	--------------	-------------	---------

1215	11	4	1,80	47,5	38,0
	12	4	1,80	47,5	38,0
	14	5	2,30	47,5	38,0
	16	5	2,30	47,5	38,0
	18	6	2,80	47,5	38,0
	19	6	2,80	47,5	38,0
	20	6	2,80	47,5	38,0
	22	6	2,80	47,5	38,0
	24	8	3,30	47,5	38,0
	25	8	3,30	47,5	38,0
	28	8	3,30	47,5	38,0
	30	8	3,30	47,5	38,0
32	10	3,30	47,5	38,0	

1310	14	5	2,30	47,5	25,4
	16	5	2,30	47,5	25,4
	18	6	2,80	47,5	25,4
	19	6	2,80	47,5	25,4
	20	6	2,80	47,5	25,4
	22	6	2,80	47,5	25,4
	24	8	3,30	47,5	25,4
	25	8	3,30	47,5	25,4
	28	8	3,30	47,5	25,4
	30	8	3,30	47,5	25,4
	32	10	3,30	47,5	25,4
	35	10	3,30	47,5	25,4



KLEMBUSSEN

materiaal: gietijzer

DIN 6885

Bus nr.	Boring	Spiebaan		maatvoering	
KB	d	breedte	diepte	D max	L
	mm	mm	mm	mm	mm

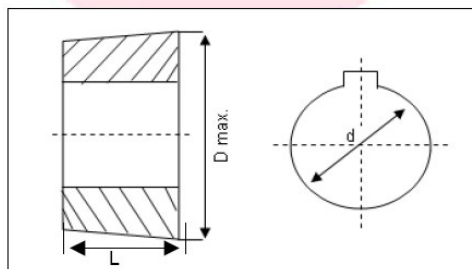
1610	14	5	2,30	57	25,4
	16	5	2,30	57	25,4
	18	6	2,80	57	25,4
	19	6	2,80	57	25,4
	20	6	2,80	57	25,4
	22	6	2,80	57	25,4
	24	8	3,30	57	25,4
	25	8	3,30	57	25,4
	28	8	3,30	57	25,4
	30	8	3,30	57	25,4
	32	10	3,30	57	25,4
	35	10	3,30	57	25,4
	38	10	3,30	57	25,4
40	12	3,30	57	25,4	
42	12	2,20	57	25,4	

1615	14	5	2,30	57	38,0
	16	5	2,30	57	38,0
	18	6	2,80	57	38,0
	19	6	2,80	57	38,0
	20	6	2,80	57	38,0
	22	6	2,80	57	38,0
	24	8	3,30	57	38,0
	25	8	3,30	57	38,0
	28	8	3,30	57	38,0
	30	8	3,30	57	38,0
	32	10	3,30	57	38,0
	35	10	3,30	57	38,0
	38	10	3,30	57	38,0
40	12	3,30	57	38,0	
42	12	2,20	57	38,0	

Bus nr.	Boring	Spiebaan		maatvoering	
KB	d	breedte	diepte	D max	L
	mm	mm	mm	mm	mm

2012	18	6	2,80	70	31,8
	19	6	2,80	70	31,8
	20	6	2,80	70	31,8
	22	6	2,80	70	31,8
	24	8	3,30	70	31,8
	25	8	3,30	70	31,8
	28	8	3,30	70	31,8
	30	8	3,30	70	31,8
	32	10	3,30	70	31,8
	35	10	3,30	70	31,8
	38	10	3,30	70	31,8
	40	12	3,30	70	31,8
	42	12	3,30	70	31,8
	45	14	3,80	70	31,8
	48	14	3,80	70	31,8
50	14	3,80	70	31,8	

2517	20	6	2,80	85,5	44,5
	22	6	2,80	85,5	44,5
	24	8	3,30	85,5	44,5
	25	8	3,30	85,5	44,5
	28	8	3,30	85,5	44,5
	30	8	3,30	85,5	44,5
	32	10	3,30	85,5	44,5
	35	10	3,30	85,5	44,5
	38	10	3,30	85,5	44,5
	40	12	3,30	85,5	44,5
	42	12	3,30	85,5	44,5
	45	14	3,80	85,5	44,5
	48	14	3,80	85,5	44,5
	50	14	3,80	85,5	44,5
	55	16	4,30	85,5	44,5
60	16	4,40	85,5	44,5	



KLEMBUSSEN

materiaal: gietijzer

DIN 6885

Bus nr.	Boring	Spiebaan		maatvoering	
KB	d	breedte	diepte	D max	L
	mm	mm	mm	mm	mm

2525 *	20	6	2,80	85,5	63,5
	22	6	2,80	85,5	63,5
	24	8	3,30	85,5	63,5
	25	8	3,30	85,5	63,5
	28	8	3,30	85,5	63,5
	30	8	3,30	85,5	63,5
	32	10	3,30	85,5	63,5
	35	10	3,30	85,5	63,5
	38	10	3,30	85,5	63,5
	40	12	3,30	85,5	63,5
	42	12	3,30	85,5	63,5
	45	14	3,80	85,5	63,5
	48	14	3,80	85,5	63,5
	50	14	3,80	85,5	63,5
55	16	4,30	85,5	63,5	
60	18	4,40	85,5	63,5	

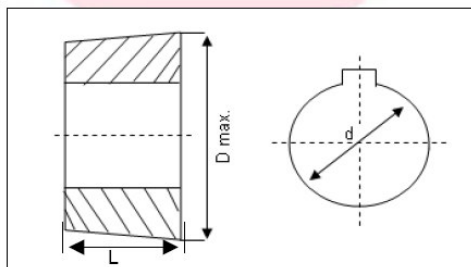
3020	25	8	3,30	108	50,8
	28	8	3,30	108	50,8
	30	8	3,30	108	50,8
	32	10	3,30	108	50,8
	35	10	3,30	108	50,8
	38	10	3,30	108	50,8
	40	12	3,30	108	50,8
	42	12	3,30	108	50,8
	45	14	3,80	108	50,8
	48	14	3,80	108	50,8
	50	14	3,80	108	50,8
	55	16	4,30	108	50,8
	60	18	4,40	108	50,8
	65	18	4,40	108	50,8
70	20	4,90	108	50,8	
75	20	4,90	108	50,8	

Bus nr.	Boring	Spiebaan		maatvoering	
KB	d	breedte	diepte	D max	L
	mm	mm	mm	mm	mm

3030	25	8	3,30	108	76,2
	28	8	3,30	108	76,2
	30	8	3,30	108	76,2
	32	10	3,30	108	76,2
	35	10	3,30	108	76,2
	38	10	3,30	108	76,2
	40	12	3,30	108	76,2
	42	12	3,30	108	76,2
	45	14	3,80	108	76,2
	48	14	3,80	108	76,2
	50	14	3,80	108	76,2
	55	16	4,30	108	76,2
	60	18	4,40	108	76,2
	65	18	4,40	108	76,2
70	20	4,90	108	76,2	
75	20	4,90	108	76,2	

3525	35	10	3,30	127	64,0
	38	10	3,30	127	64,0
	40	12	3,30	127	64,0
	42	12	3,30	127	64,0
	45	14	3,80	127	64,0
	48	14	3,80	127	64,0
	50	14	3,80	127	64,0
	55	16	4,30	127	64,0
	60	18	4,40	127	64,0
	65	18	4,40	127	64,0
	70	20	4,90	127	64,0
	75	20	4,90	127	64,0
	80	22	5,40	127	64,0
	85	22	5,40	127	64,0
90	25	5,40	127	64,0	
95	25	5,40	127	64,0	
100	28	4,40	127	64,0	

* leverbaar op aanvraag

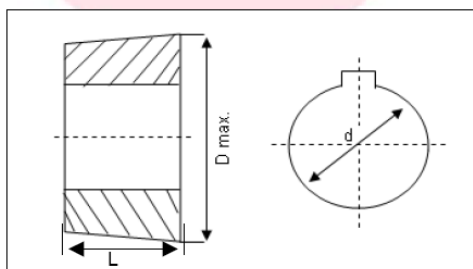


KLEMBUSSEN

materiaal: gietijzer

DIN 6885

Bus nr.	Boring	Spiebaan	maatvoering		
KB	d	breedte	diepte	D max	L
	mm	mm	mm	mm	mm
3535	35	10	3,30	127	88,9
	38	10	3,30	127	88,9
	40	12	3,30	127	88,9
	42	12	3,30	127	88,9
	45	14	3,80	127	88,9
	48	14	3,80	127	88,9
	50	14	3,80	127	88,9
	55	16	4,30	127	88,9
	60	18	4,40	127	88,9
	65	18	4,40	127	88,9
	70	20	4,90	127	88,9
	75	20	4,90	127	88,9
	80	22	5,40	127	88,9
4030	40	12	3,30	146	76
	42	12	3,30	146	76
	45	14	3,80	146	76
	48	14	3,80	146	76
	50	14	3,80	146	76
	55	16	4,30	146	76
	60	18	4,40	146	76
	65	18	4,40	146	76
	70	20	4,90	146	76
	75	20	4,90	146	76
	80	22	5,40	146	76
	85	22	5,40	146	76
	90	25	5,40	146	76
95	25	5,40	146	76	
100	28	6,40	146	76	
105	28	6,40	146	76	
110	28	6,40	146	76	
115	32	5,40	146	76	
4040	40	12	3,30	146	102
	42	12	3,30	146	102
	45	14	3,80	146	102
	48	14	3,80	146	102
	50	14	3,80	146	102
	55	16	4,30	146	102
	60	18	4,40	146	102
	65	18	4,40	146	102
	70	20	4,90	146	102
	75	20	4,90	146	102
	80	22	5,40	146	102
	85	22	5,40	146	102
	90	25	5,40	146	102
95	25	5,40	146	102	
100	28	6,40	146	102	
4535	55	16	4,30	162	89
	60	18	4,40	162	89
	65	18	4,40	162	89
	70	20	4,90	162	89
	75	20	4,90	162	89
	80	22	5,40	162	89
	85	22	5,40	162	89
	90	25	5,40	162	89
	95	25	5,40	162	89
	100	28	6,40	162	89
	105	28	6,40	162	89
	110	28	6,40	162	89
	115	32	7,40	162	89
120	32	7,40	162	89	
125	32	7,40	162	89	



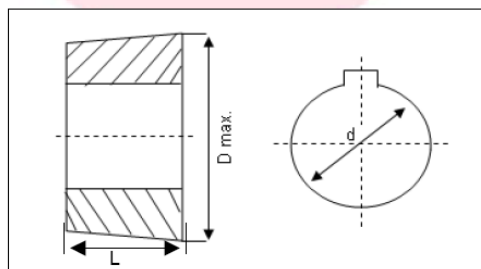
KLEMBUSSEN

materiaal: gietijzer

DIN 6885

Bus nr.	Boring	Spiebaan		maatvoering	
KB	d mm	breedte mm	diepte mm	D max mm	L mm
4545	55	16	4,30	162	115
	60	18	4,40	162	115
	65	18	4,40	162	115
	70	20	4,90	162	115
	75	20	4,90	162	115
	80	22	5,40	162	115
	85	22	5,40	162	115
	90	25	5,40	162	115
	95	25	5,40	162	115
	100	28	6,40	162	115
5040	70	20	4,90	177,5	127
	75	20	4,90	177,5	127
	80	22	5,40	177,5	127
	85	22	5,40	177,5	127
	90	25	5,40	177,5	127
	95	25	5,40	177,5	127
	100	28	6,40	177,5	127
	105	28	6,40	177,5	127
	110	28	6,40	177,5	127
	115	32	7,40	177,5	127
120	32	7,40	177,5	127	
125	32	7,40	177,5	127	

Bus nr.	Boring	Spiebaan		maatvoering	
KB	d mm	breedte mm	diepte mm	D max mm	L mm
5050	60	18	4,40	177,5	127
	65	18	4,40	177,5	127
	70	20	4,90	177,5	127
	75	20	4,90	177,5	127
	80	22	5,40	177,5	127
	85	22	5,40	177,5	127
	90	25	5,40	177,5	127
	95	25	5,40	177,5	127
	100	28	6,40	177,5	127
	105	28	6,40	177,5	127
110	28	6,40	177,5	127	
115	32	7,40	177,5	127	
120	32	7,40	177,5	127	
125	32	7,40	177,5	127	



CHAIN BREAKER



STANDAARD TYPES:

KCBL = 'L' Type
KCBS = 'S' Type
KCBM = 'mini' Type

UITVOERINGEN TYPE 'L'

KCBL	5/8 - 1 1/4	(10B-1 - 20B-1)	PKL1 ----->	standaarduitvoering
KCBLLAB2	1/2 - 3/4	(08B-1 - 08B-2)	PKL2	

UITVOERINGEN TYPE 'S'

KCBS	3/8 - 1/2	(06B-1 - 06B-2 - 08B-1)	PKS2 ----->	standaarduitvoering
------	-----------	-------------------------	-------------	---------------------

'S' Type kettingbreker voor ketting met rechte pennen

Deze kettingbreker is in staat om kettingen van 3/8" en 1/2" in simplex uitvoering te breken. Daarnaast breekt deze breker ook 3/8" duplex kettingen en lichte flyer kettingen. Voor het beste resultaat adviseren wij u de kettingbreker indien mogelijk in een bankschroef te plaatsen.

'L' Type kettingbreker voor ketting met rechte pennen

Deze kettingbreker is in staat om kettingen van 5/8" t/m 1 1/4" in simplex uitvoering te breken en daarnaast kettingen van 5/8" tot 3/4" in duplex uitvoering. Ook flyer kettingen (hefketting) kan men met deze kettingbreker breken. Om 1/2" simplex en duplex ketting te breken dient men echter gebruik te maken van een ombouwset, de KCBLLAB2.

'mini' Type kettingbreker voor ketting met rechte pennen

Dit type kettingbreker kan men gebruiken voor het breken van ketting van 6 mm, 8 mm en 25-1 ANSI.